



## Easyloc – Основы локализации кабелей и трубопроводов





## Пассивная локализация (1)

**Какие виды пассивных сигналов мы можем использовать?**

Радиосигналы передаются длинноволновыми передатчиками и наводятся на металлические коммуникации.

(Пассивная установка „Радио“ на приемнике)  
Почти на всех металлических кабелях и трубопроводах находится этот радиосигнал.





## Пассивная локализация (2)

Другой случай – электрический кабель, который индуцирует электрический ток частотой 50 Гц в подземных кабелях и трубопроводах. При этом методе локализации приемник устанавливается в режим работы „Энергия“. Почти на всех металлических кабелях и трубопроводах находится этот сигнал 50 Гц.

При пассивном методе Вам нужен только приемник трассопоисковой системы EASYLOC.

При определенных условиях существует возможность пассивно определить глубину залегания коммуникации.





## Активная локализация (1)

Если Вы определяете трассу и хотите узнать глубину залегания коммуникации, Вам нужен генератор. Если пассивные сигналы на линии слабые, генератор может посылать искусственную частоту в линию. Следующие методы и соответственно возможности подключения для активной локализации с помощью генератора имеются в наличии:

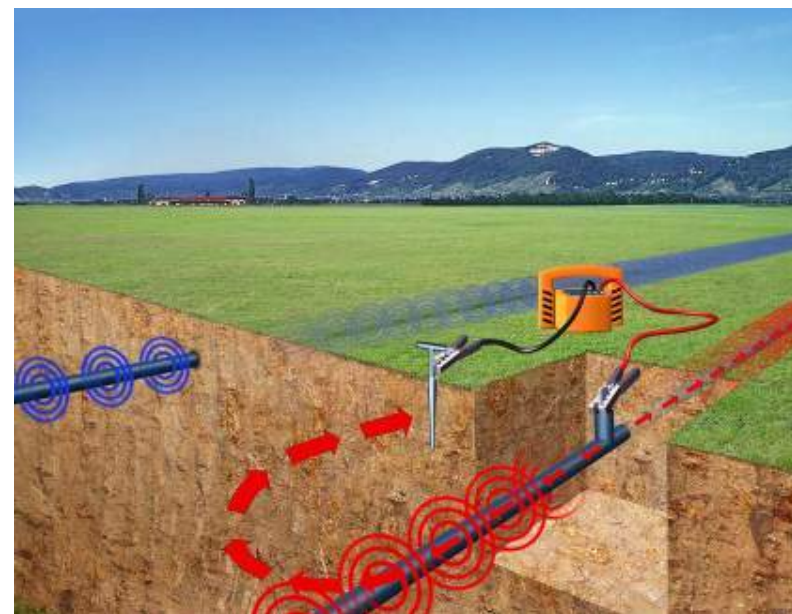




## Гальваническое подключение

Если Вы имеете доступ к искомой коммуникации, то подключите красную клемму генератора к ней, а черную клемму заземлите посредством штыря заземления или другого металлического заземленного предмета поблизости.

Обратите ВНИМАНИЕ! Чем лучше заземление, тем точнее локализация!





## Подсоединение индуктивных клещей

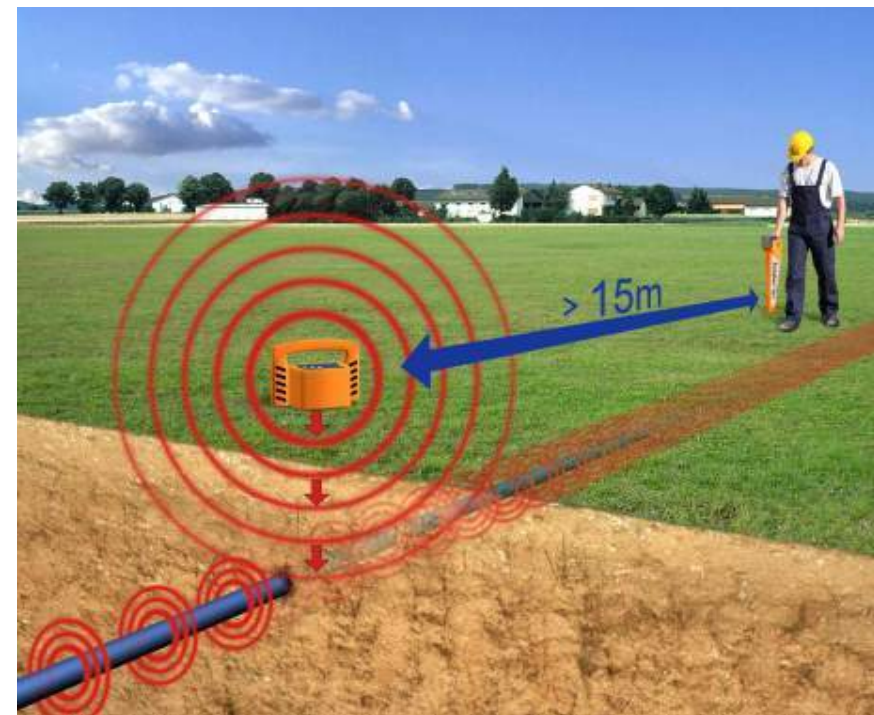
Следующий очень простой и часто используемый метод – это передача сигнала при помощи индуктивных клещей. При этом методе кабель может оставаться под напряжением.





## Индуктивное подключение

При индуктивном подключении Вам не нужен доступ к коммуникации. После пассивной предварительной локализации установите генератор на поверхности над линией. Генератор индуцирует сильный сигнал. Следите, чтобы расстояние между генератором и приемником было больше 15 метров, иначе приемник будет принимать в основном сигналы от генератора.





## Локализация подводок к дому

С помощью специального адаптера Вы можете напрямую через электрическую розетку посылать сигнал в линию, через которую дом подключается к распределительным устройствам.





**Избегайте повреждений кабельных линий и основательно готовьтесь с строительным мероприятиям.**

Убедитесь перед началом строительных работ в актуальности планов подземных коммуникаций при помощи трассопоисковых приборов от SebaКМТ. Начните с установки режима «Радио» на приемнике и установите чувствительность на максимум. Подходите с приемником справа от предполагаемой подземной коммуникации. Чем ближе Вы подходите к линии, тем сильнее сигнал. Прямо над линией сигнал будет максимальным. Уменьшив чувствительность, Вы сможете определить дальнейшее местоположение коммуникации. Обозначьте четко трассу, чтобы в дальнейшем не потерять ее.



## Easyloc – Основы трассопоиска

seba KMT



Для определения глубины залегания коммуникации используйте генератор. Подключите по возможности генератор напрямую к искомой линии, чтобы как можно точнее провести измерение глубины.



# Easyloc – Основы трассопоиска

sebaKMT



Для неметаллических трубопроводов используйте зонды и гибкие локационные кабели фирмы SebaKMT. С их помощью Вы можете определить трассу, глубину и возможные препятствия в коммуникации.

